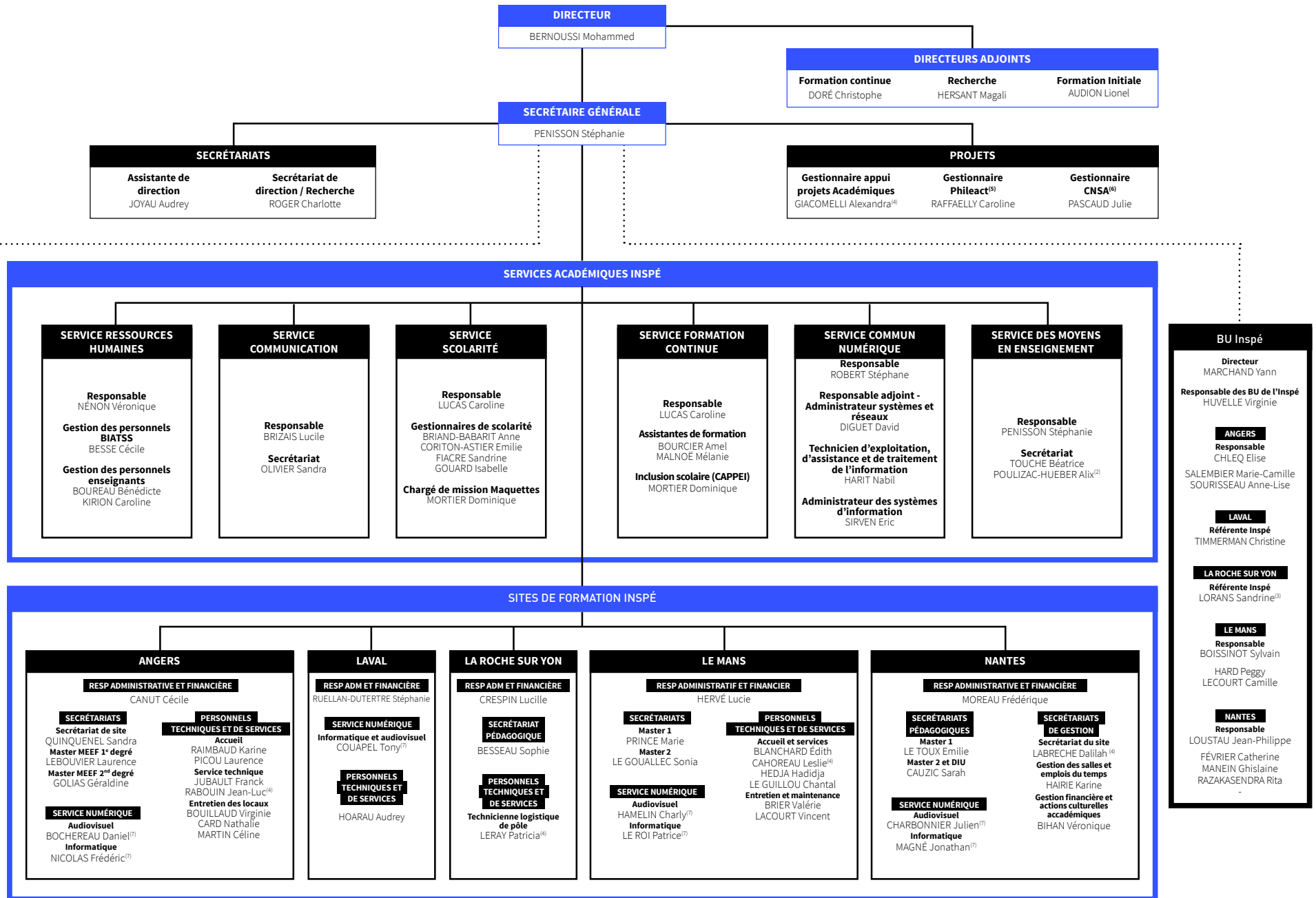


Organigramme des personnels BIATSS ⁽¹⁾

Inspé Académie de Nantes

Document mis à jour le 12 décembre 2023



FONCTIONS «SUPPORT»

LOGISTIQUE NANTES
Responsable
 BEZAULT Thierry
 AUBIN Charlotte
 BOISSERON Lysiane
 HARDOUIN Isabelle
 PLACET Jérôme
 ROBIN Nathalie
 SILVERT Josiane
 STÉPHAN Nadine

FINANCIER
Responsable
 COUVRAND Olivier
 POTART Agnès

PRODUCTION ET INNOVATION NUMÉRIQUE
 TANGUY Jérôme

BU Inspé
Directeur
 MARCHAND Yann
Responsable des BU de l'Inspé
 HUVELLE Virginie

ANGERS
Responsable
 CHLEQ Elise
 SALEMBIER Marie-Camille
 SOURISSEAU Anne-Lise

LAVAL
Référente Inspé
 TIMMERMAN Christine

LA ROCHE SUR YON
Référente Inspé
 LORANS Sandrine⁽²⁾

LE MANS
Responsable
 BOISSINOT Sylvain
 HARD Peggy
 LECOURT Camille

NANTES
Responsable
 LOUSTAU Jean-Philippe
 FÉVRIER Catherine
 MANEIN Ghislaine
 RAZAKASENDRA Rita
 -

inspe.univ-nantes.fr